



**KENSINGTON**<sup>®</sup>

Finest Properties International

**Anlageobjekt mit viel Potenzial, sehr  
großem Grundstück, möglicher  
Baureserve und sehr guter Lage!**



## Allgemein:

---

<b>Objektnr. extern:</b>	Kensington_KMS_343	<b>Datum:</b>	02.07.2024
<b>Nutzungsart:</b>	Wohnen	<b>Vermarktungsart:</b>	Kauf
<b>Objektart:</b>	Sonstige	<b>Ort:</b>	48231 Warendorf
<b>Vermietbare Fläche:</b>	377,50 m <sup>2</sup>		

## Preise:

---

<b>Preis:</b>	645.500,00 €	<b>m<sup>2</sup>-Miete:</b>	6,56 €
<b>Provision:</b>	5,95%		

## Energiepass:

---

<b>Art des Energieausweises:</b>	VERBRAUCH	<b>Gültig bis:</b>	2034-06-27
<b>Jahrgang:</b>	2014	<b>Baujahr Heizung:</b>	1959
<b>Wertklasse:</b>	E	<b>Primärer Energieträger:</b>	ERDGAS_LEICHT
<b>Energieverbrauchskennwert:</b>	149.60 kWh/m <sup>2</sup> /a		

## Ansprechpartner:

---

<b>Firma:</b>	Solima Immobilien-Marketing GmbH & Co. KG	<b>Name:</b>	Roland Füchtenhans
<b>Straße:</b>	Sassenberger Straße 5	<b>Ort:</b>	48231 Warendorf
<b>Telefon:</b>	+49 2581 9 66 55	<b>E-Mail:</b>	muenster@kensington-international.com
<b>www:</b>	www.kensington-muenster.com		

## Infrastruktur:

---

# Bilder

Gartenansicht



Anbau



Ansicht



Gartenblick



Fassade



Balkon



Gartenansicht



Wohnen EG



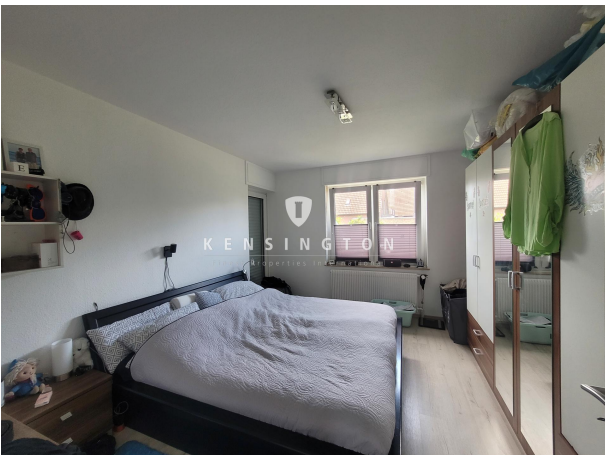
Wohnen EG



Küche



Schlafen



Arbeiten EG



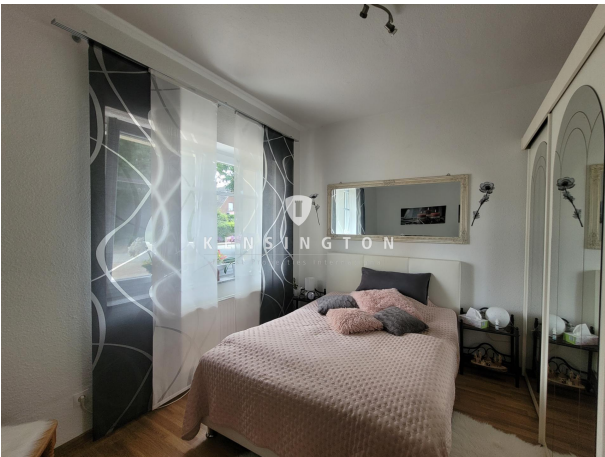
Dachgeschoss



Keller



Anbau Schlafen



Anbau Bad

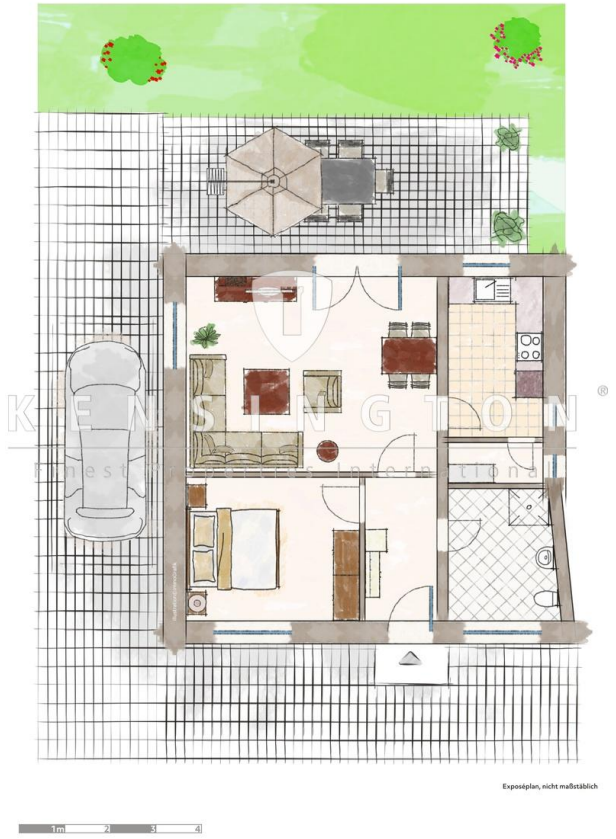


Anbau Wohnen



Anbau

Anbau EG



## Erd- und Obergeschoss

EG und OG



## Dachgeschoss

Dach



## Kellergeschoss

Keller

